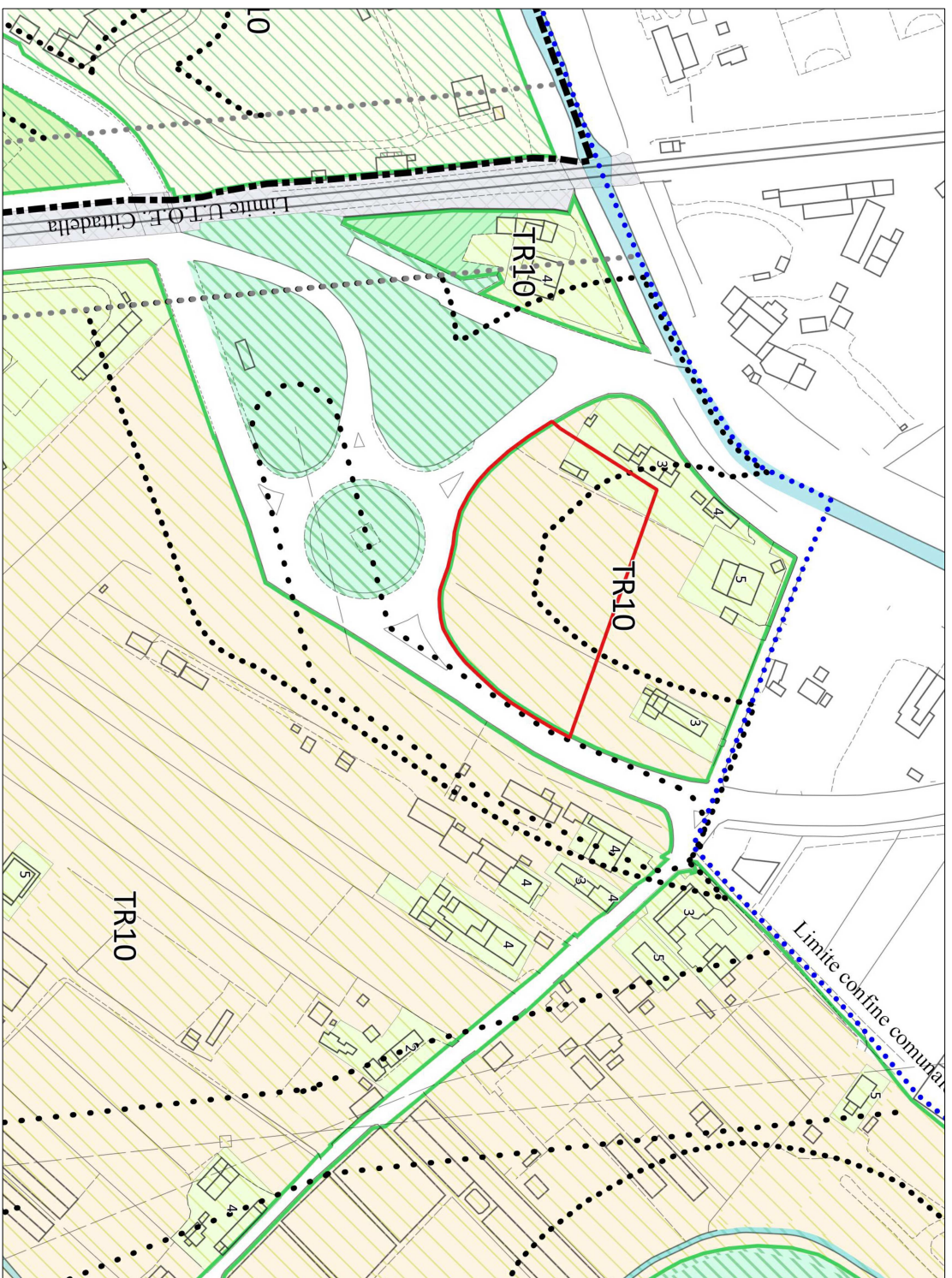


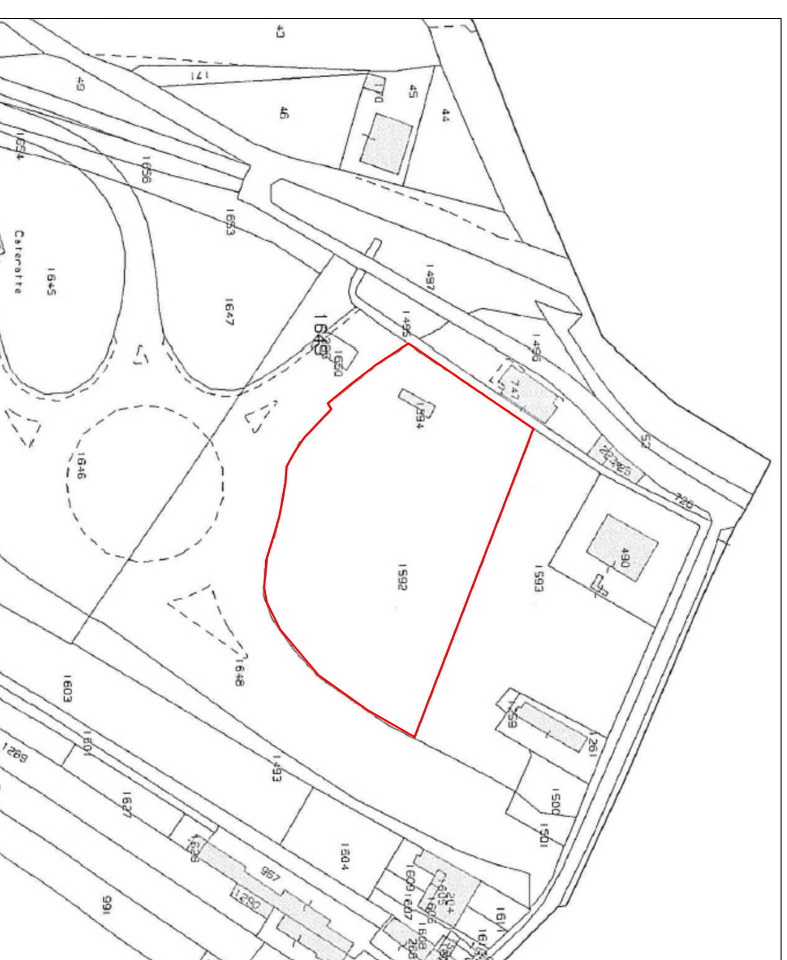
Estratto cartografico da P.S. - Tav.01 - Statuto dei Luoghi



Estratto cartografico da R.U. - Tav.c.1.3 QP - Disciplina dei Suoli e degli Insediamenti



Estratto cartografico - Inquadramento da C.T.R. Regione Toscana



Estratto cartografico - mappale catasto Foglio 6 part. 1592



CITTÀ DI VIAREGGIO

**VARIANTE AL PIANO STRUTTURALE E CONTESTUALE VARIANTE AL
REGOLAMENTO URBANISTICO PER LOCALIZZAZIONE DI IMPIANTO DI
EROGAZIONE CARBURANTE PER AUTOTRAZIONE IN VIA S. M. GORETTI VIA
SP1 FRANCIGENA PER CAMAIORE**

APPROVAZIONE
(art.19 L.R.T. n.65/2014)

Sindaco
Assessore alla Pianificazione Strategica della Città
Dirigente Settore Opere Pubbliche e Pianificazione Urbanistica - R.P.
Garante della Comunicazione

GIORGIO DEL GHINGARO
FEDERICO PIERUCCI
SILVIA FONTANI
IVA PAGANI

Settore Opere Pubbliche e Pianificazione Urbanistica
Giulia Bernardini | Eleonora Panettella

Studi Geologici
Paolo Sani - Studio di Geologia Barsanti, Sani & Associati

Tav. 1 - Quadro Conoscitivo - Estratti Cartografici

Data: Luglio 2023