

Foto 1



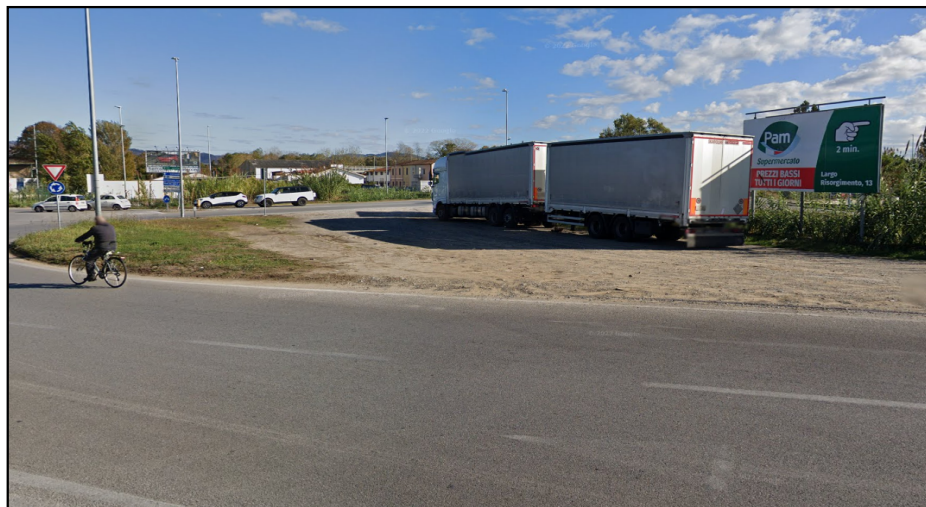
Foto 2



Foto 3



Foto 3



Estratto Ortofotocarta Regione Toscana volo del 2021



CITTÀ DI VIAREGGIO

VARIANTE SEMPLIFICATA AL REGOLAMENTO URBANISTICO PER CAMBIO DI DESTINAZIONE D'USO DI AREA ADIACENTE AL CANALE GORA DI STIAVA, DA "VERDE PRIVATO- VR*" A "VERDE ATTEZZATO - VA*"

APPROVAZIONE
(Art. 32 L.R. 65/2014)

Sindaco
Assessore alla Pianificazione della Città
Dirigente Settore Opere Pubbliche e Pianificazione Urbanistica - R.P
Garante della Comunicazione

GIORGIO DEL GHINGARO
FEDERICO PIERUCCI
SILVIA FONTANI
IVA PAGNI

Settore Opere Pubbliche e Pianificazione Urbanistica
Giulia Bernardini | Eleonora Panettella | Ilaria Conti | Lorenzo Spadaccini

Studi Geologici
Claudia Gianecchini