

Legenda

Comune Viareggio

Vincoli Paesaggistici

- Aree tutelate per legge - Lettera a) - I territori costieri
- Aree tutelate per legge - Lettera b) - I territori contermini ai laghi
- Aree tutelate per legge - Lettera c) - I fiumi, i torrenti, i corsi d'acqua
- Aree tutelate per legge - Lett. f) - Parchi regionali
- Immobili ed aree di notevole interesse pubblico



VALUTAZIONE AMBIENTALE STRATEGICA
RIDEFINIZIONE DEL MARGINE URBANO MERIDIONALE
Regione Toscana, Provincia di Lucca, Comune di Viareggio

Titolo elaborato
Vincoli Paesaggistici

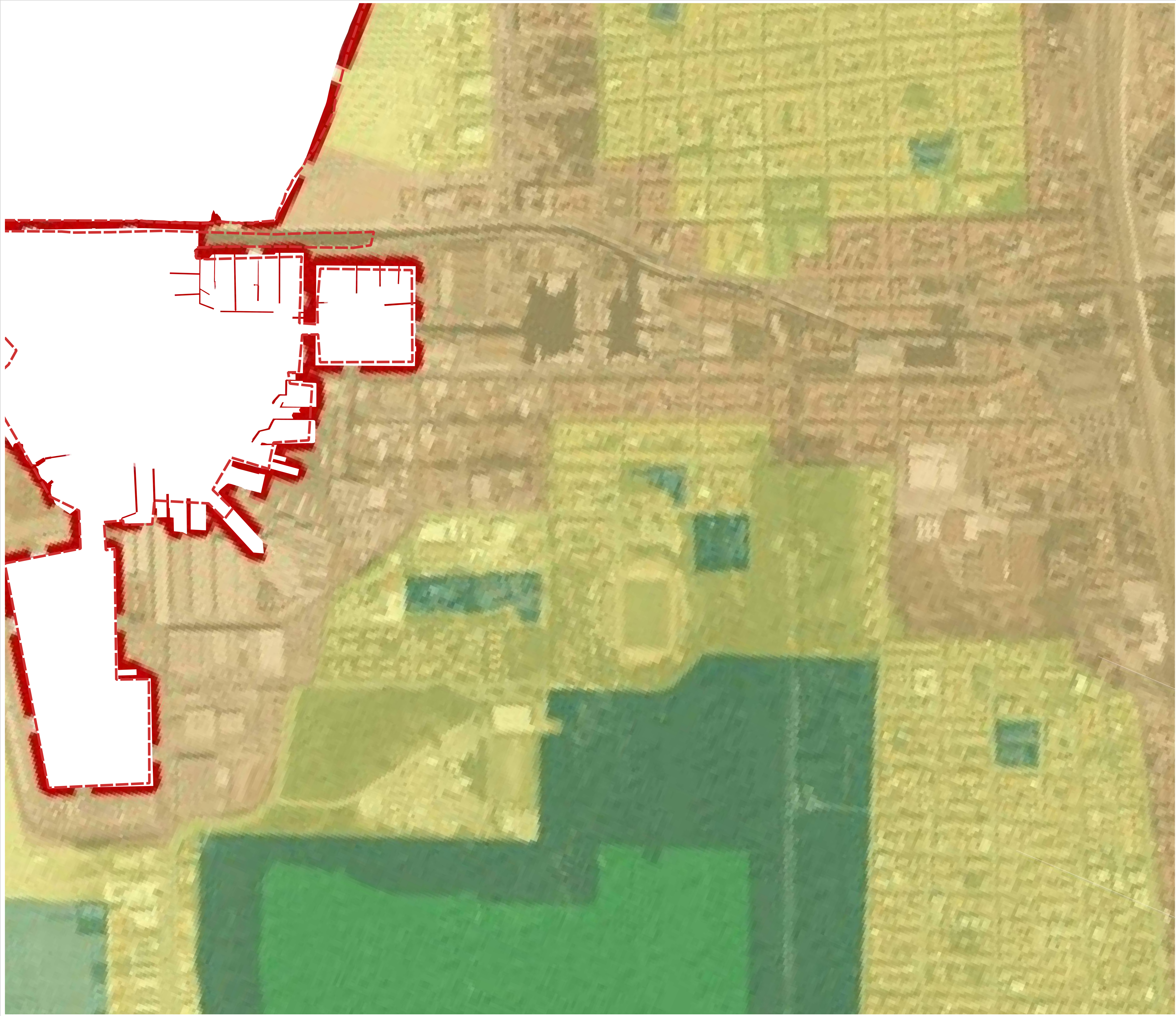


Comune di Viareggio
Piazza Neri e Paolini, 1 - 55049 Viareggio (LU)

Aspetti ambientali e integrazione delle prestazioni specialistiche
ENVIarea snc stp
 Dott. Ing. Cristina Rabozzi - Ord. Ing. SP n. 1324 sez. A
 Dott. Agr. Elena Lanzi - Ord. Agr. e For. PI-LU-MS, n. 688
 Dott. Agr. Andrea Vatteroni - Ord. Agr. e For. PI-LU-MS, n. 580

Scale	Formato	Codice elaborato
1:2.000	A0	DP-TAV37
Revisione	Data	Descrizione
00	07/2022	Emissione
01	-	-
02	-	-

Tutti i diritti riservati - Vietata la riproduzione o la divulgazione, anche parziale, e l'uso, senza l'autorizzazione del progettista



Legenda

Comune Viareggio

PCCA Zonizzazione acustica

- PCCA: Zon. Acustica - Classe VI
- PCCA: Zon. Acustica - Classe V
- PCCA: Zon. Acustica - Classe IV
- PCCA: Zon. Acustica - Classe III
- PCCA: Zon. Acustica - Classe II
- PCCA: Zon. Acustica - Classe I
- PCCA: Zon. Acustica - Non classificato



VALUTAZIONE AMBIENTALE STRATEGICA
RIDEFINIZIONE DEL MARGINE URBANO MERIDIONALE
Regione Toscana, Provincia di Lucca, Comune di Viareggio

Titolo elaborato
Zonizzazione Acustica



Comune di Viareggio
Piazza Neri e Paolini, 1 - 55049 Viareggio (LU)

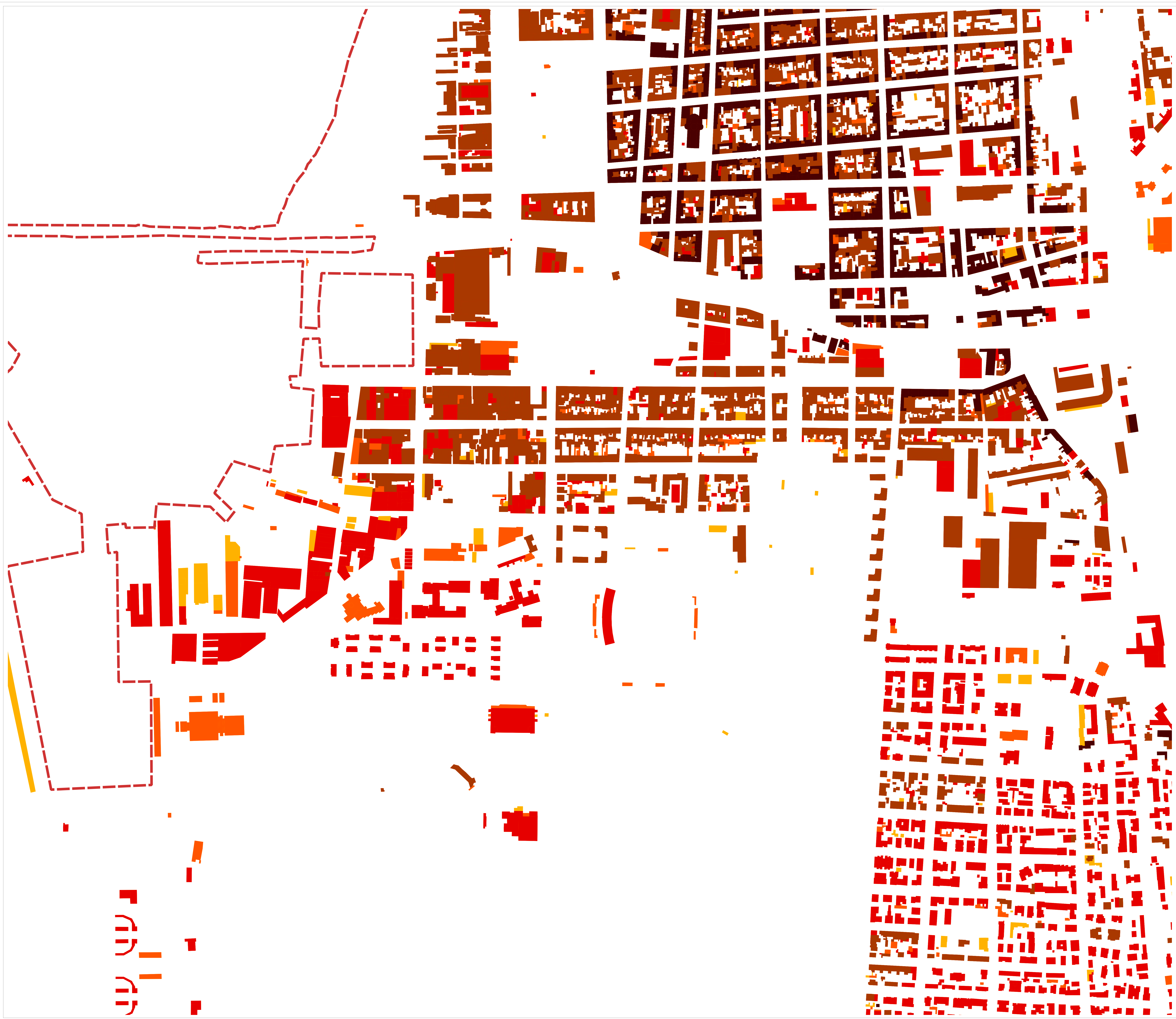
Aspetti ambientali e integrazione delle prestazioni specialistiche



ENVIarea snc stp
Dott. Ing. Cristina Rabozzi - Ord. Ing. SP n. 1324 sez. A
Dott. Agr. Elena Lanzi - Ord. Agr. e For. PI-LU-M5, n. 688
Dott. Agr. Andrea Vatteroni - Ord. Agr. e For. PI-LU-M5, n. 580

Scale	Formato	Codice elaborato
1:2.000	A0	DP-TAV38
Revisione	Data	Descrizione
00	07/2022	Emissione
01	-	-
02	-	-

Tutti i diritti riservati - Vietata la riproduzione o la divulgazione, anche parziale, e l'uso senza autorizzazione del progettista



- Legenda
-  Confine comunale (Fonte: ISTAT)
 - Periodizzazione sedimi edilizi (Fonte: GEOScopio Regione Toscana)
 -  Catasto leopoldino
 -  Edifici 1954
 -  Edifici 1978
 -  Edifici 1988
 -  Edifici 1996
 -  Edifici 2016

VALUTAZIONE AMBIENTALE STRATEGICA
RIDEFINIZIONE DEL MARGINE URBANO MERIDIONALE
Regione Toscana, Provincia di Lucca, Comune di Viareggio

Titolo elaborato
Periodizzazione dei sedimi edilizi

Proponente

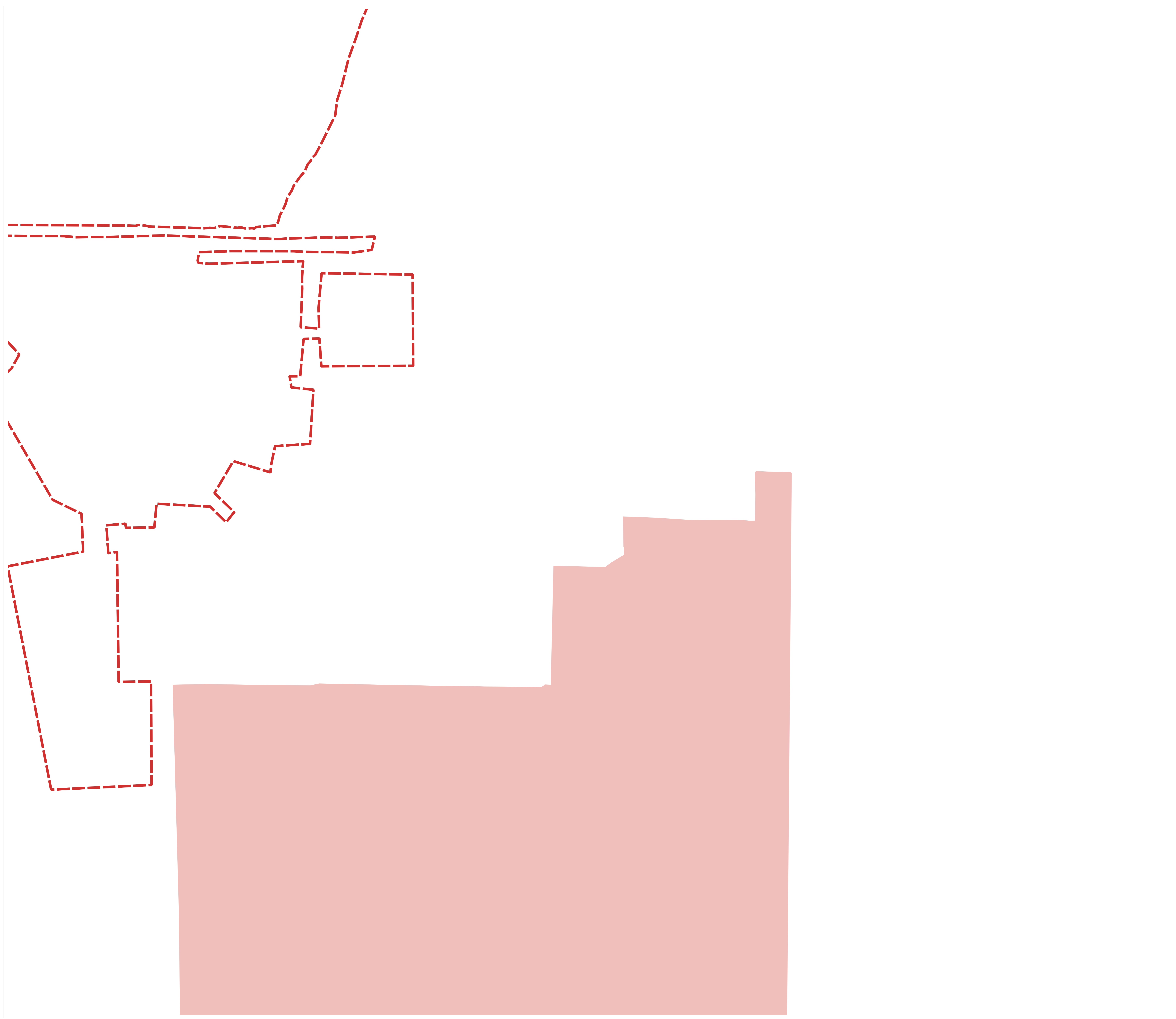
Comune di Viareggio
 Piazza Neri e Paolini, 1 - 55049 Viareggio (LU)



Aspetti ambientali e integrazione delle prestazioni specialistiche

ENVIarea snc stp
 Dott. Ing. Cristina Rabozzi - Ord. Ing. SP n. 1324 sez. A
 Dott. Agr. Elena Lanzi - Ord. Agr. e For. PI-LU-M5, n. 688
 Dott. Agr. Andrea Vatteroni - Ord. Agr. e For. PI-LU-M5, n. 580

Scale	Formato	Codice elaborato
1:2.000	A0	DP-TAV39
Revisione	Data	Descrizione
00	07/2022	Emissione
01	-	-
02	-	-

Tutti i diritti riservati - Vietata la riproduzione o la divulgazione, anche parziale, e l'uso, senza autorizzazione del progettista.



- Legenda**
-  Confine comunale (Fonte: ISTAT)
 -  vincolo idrogeologico (R.D. n. 3267/1923)



**VALUTAZIONE AMBIENTALE STRATEGICA
RIDEFINIZIONE DEL MARGINE URBANO MERIDIONALE**
Regione Toscana, Provincia di Lucca, Comune di Viareggio

Titolo elaborato
Vincolo idrogeologico (R.D. 3267/1923)

Proponente



Comune di Viareggio
Piazza Neri e Paolini, 1 - 55049 Viareggio (LU)

Aspetti ambientali e integrazione delle prestazioni specialistiche

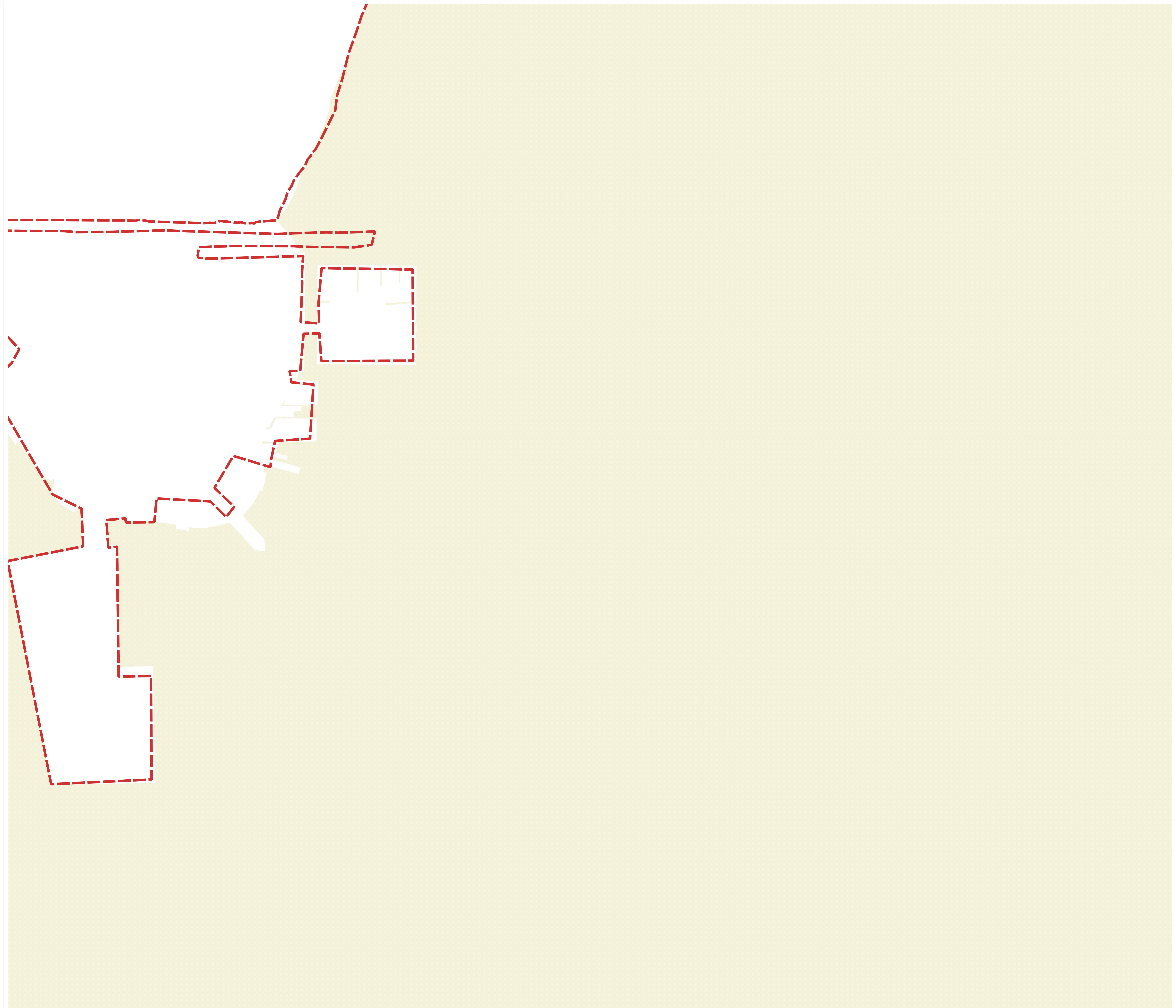





ENVIarea snc stp
Dott. Ing. Cristina Rabozzi - Ord. Ing. SP n. 1324 sez. A
Dott. Agr. Elena Luzzi - Ord. Agr. e For. PI-LU-M5, n. 688
Dott. Agr. Andrea Vatteroni - Ord. Agr. e For. PI-LU-M5, n. 580

Scala	Formato	Codice elaborato
1:2.000	A0	DP-TAV40

Revisione	Data	Descrizione
00	07/2022	Emissione
01	-	-
02	-	-

Tutti i diritti riservati - Vietata la riproduzione o la divulgazione, anche parziale, e l'uso senza autorizzazione del progettista



- Legenda**
-  Confine comunale (Fonte: ISTAT)
 -  1° Invariante - Sistemi Morfogenetici
 -  Costa a dune e cordoni



**VALUTAZIONE AMBIENTALE STRATEGICA
RIDEFINIZIONE DEL MARGINE URBANO MERIDIONALE**
Regione Toscana, Provincia di Lucca, Comune di Viareggio

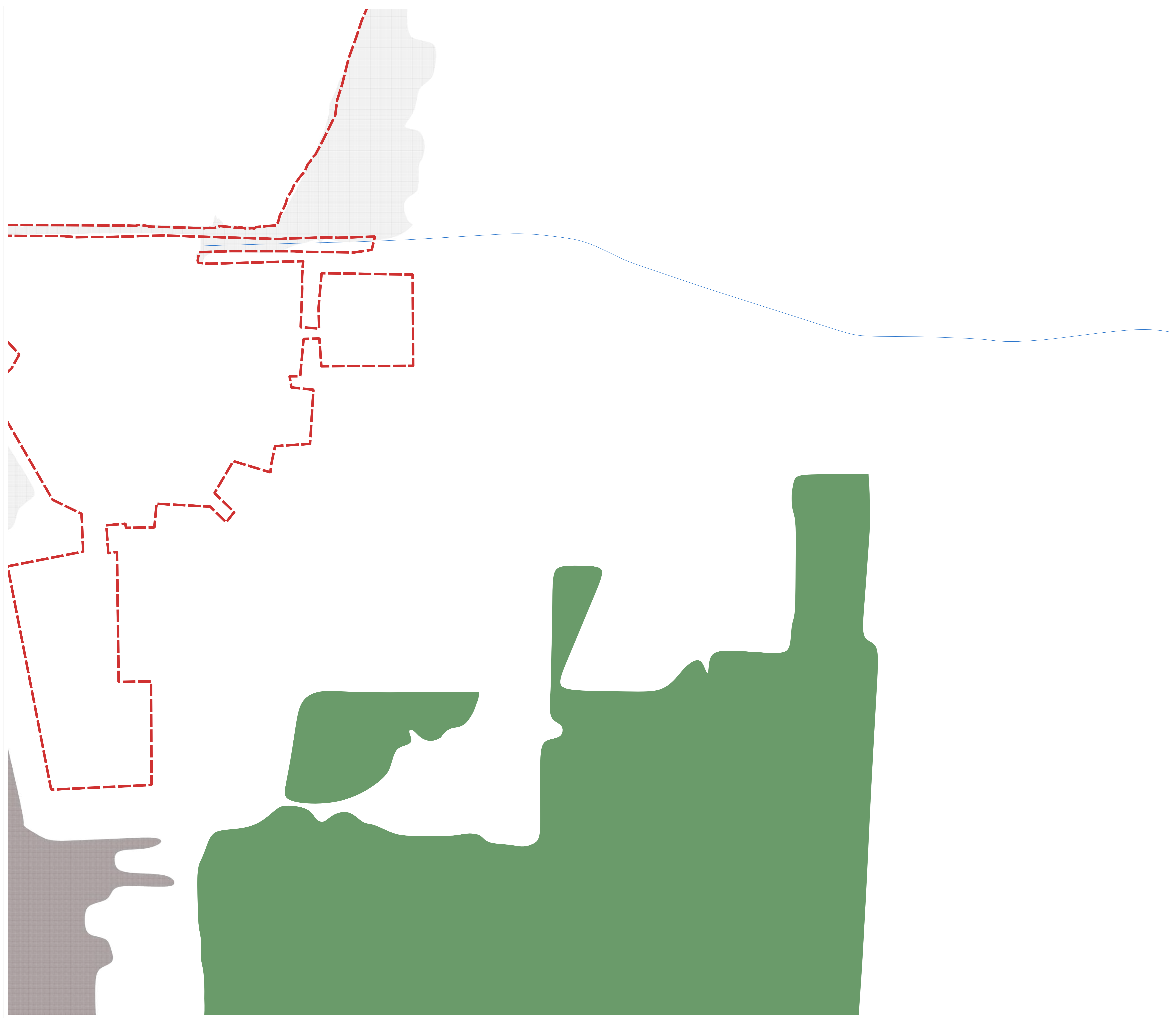
1° Invariante – I caratteri idrogeomorfologici dei bacini idrografici e dei sistemi morfogenetici Titolo elaborato

Proponente
 **Comune di Viareggio**
 Piazza Neri e Paolini, 1 - 55049 Viareggio (LU)

Aspetti ambientali e integrazione delle prestazioni specialistiche
 **ENVIarea snc stp**
 Dott. Ing. Cristina Rabozzi - Ord. Ing. SP n. 1324 sez. A
 Dott. Agr. Elena Luzzi - Ord. Agr. e For. PI-LU-MS, n. 688
 Dott. Agr. Andrea Vatteroni - Ord. Agr. e For. PI-LU-MS, n. 580

Scale	Formato	Codice elaborato
1:2.000	A0	DP-TAV41.1
Revisione	Data	Descrizione
00	07/2022	Emissione
01	-	-
02	-	-

Tutti i diritti riservati - Vietata la riproduzione o la divulgazione, anche parziale, e l'uso, senza autorizzazione del progettista



- Legenda**
- Confine comunale (Fonte: ISTAT)
 - II° Invariante - Rete Ecologica**
 - Coste sabbiose con sistemi dunali integri o parzialmente alterati
 - Nodo primario forestale

VALUTAZIONE AMBIENTALE STRATEGICA
RIDEFINIZIONE DEL MARGINE URBANO MERIDIONALE
Regione Toscana, Provincia di Lucca, Comune di Viareggio

TITOLO ELABORATO

II° Invariante – I caratteri ecosistemici del paesaggio

Proponente

Comune di Viareggio
Piazza Neri e Paolini, 1 - 55049 Viareggio (LU)

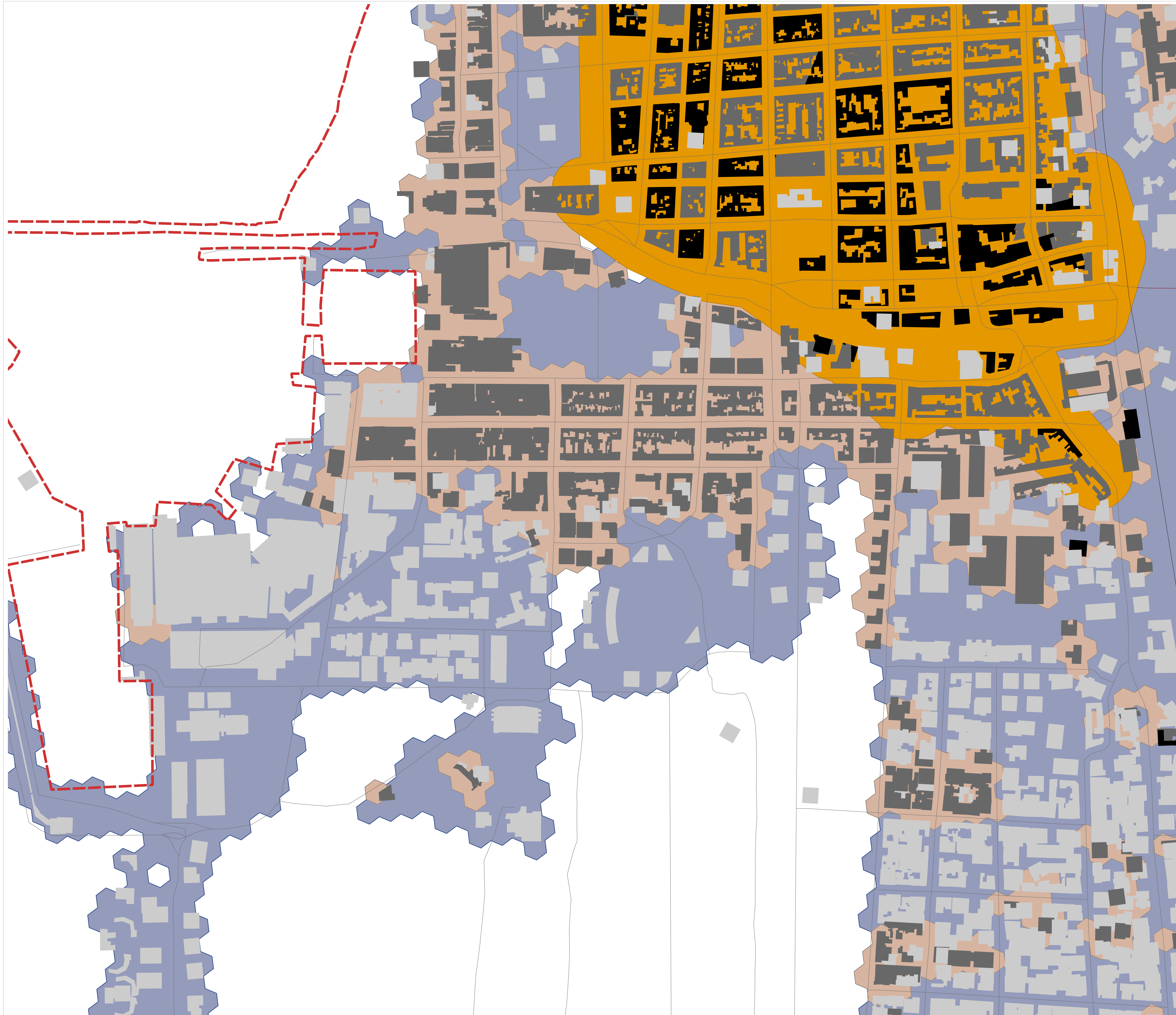
Aspetti ambientali e integrazione delle prestazioni specialistiche

ENVIarea snc stp
Dott. Ing. Cristina Rabozzi - Ord. Ing. SP n. 1324 sez. A
Dott. Agr. Elena Lanzani - Ord. Agr. e For. PI-LU-MS, n. 688
Dott. Agr. Andrea Vatteroni - Ord. Agr. e For. PI-LU-MS, n. 580

Scala	Formato	Codice elaborato
1:2.000	A0	DP-TAV41.2

Revisione	Data	Descrizione
00	07/2022	Emissione
01	-	-
02	-	-

Tutti i diritti riservati - Vietata la riproduzione o la divulgazione, anche parziale, e l'uso, senza l'autorizzazione del progettista.



- Legenda**
- Confine comunale (Fonte: ISTAT)
 - Percorsi fondativi
 - Assi stradali
 - Assi ferroviari
 - Edifici**
 - edifici presenti al 1930
 - edifici presenti al 1954
 - edifici presenti al 2012
 - Aree con edificato continuo**
 - aree edificato continuo 1830
 - aree edificato continuo 1954
 - aree edificato continuo 2012

VALUTAZIONE AMBIENTALE STRATEGICA
RIDEFINIZIONE DEL MARGINE URBANO MERIDIONALE
 Regione Toscana, Provincia di Lucca, Comune di Viareggio

Titolo elaborato
 III° Invariante – Il carattere policentrico e reticolare dei sistemi insediativi urbani e infrastrutturali

Proponente

Comune di Viareggio
 Piazza Neri e Paolini, 1 - 55049 Viareggio (LU)

Aspetti ambientali e integrazione delle prestazioni specialistiche

ENVIarea snc stp
 Dott. Ing. Cristina Rabozzi - Ord. Ing. SP n. 1324 sez. A
 Dott. Agr. Elena Lanzi - Ord. Agr. e For. PI-LU-MS, n. 688
 Dott. Agr. Andrea Vatteroni - Ord. Agr. e For. PI-LU-MS, n. 580

Scale	Formato	Codice elaborato
1:2.000	A0	DP-TAV41.3
Revisione	Data	Descrizione
00	07/2022	Emissione
01	-	-
02	-	-

Tutti i diritti riservati - Vietata la riproduzione o la divulgazione, anche parziale, e l'uso, senza l'autorizzazione del progettista.



Legenda

Confine comunale (Fonte: ISTAT)

Densità per kmq di Popolazione residente (Fonte: ISTAT)

- <=125.0
- 125.0 - 1640.0
- 1640.0 - 3720.0
- 3720.0 - 8810.0
- 8810.0 - 366600.0



**VALUTAZIONE AMBIENTALE STRATEGICA
RIDEFINIZIONE DEL MARGINE URBANO MERIDIONALE**
Regione Toscana, Provincia di Lucca, Comune di Viareggio

Titolo elaborato
 Censimento Popolazione ed Industria ISTAT 2011
 Densità di popolazione residente per kmq

Proponente



Comune di Viareggio
 Piazza Neri e Paolini, 1 - 55049 Viareggio (LU)

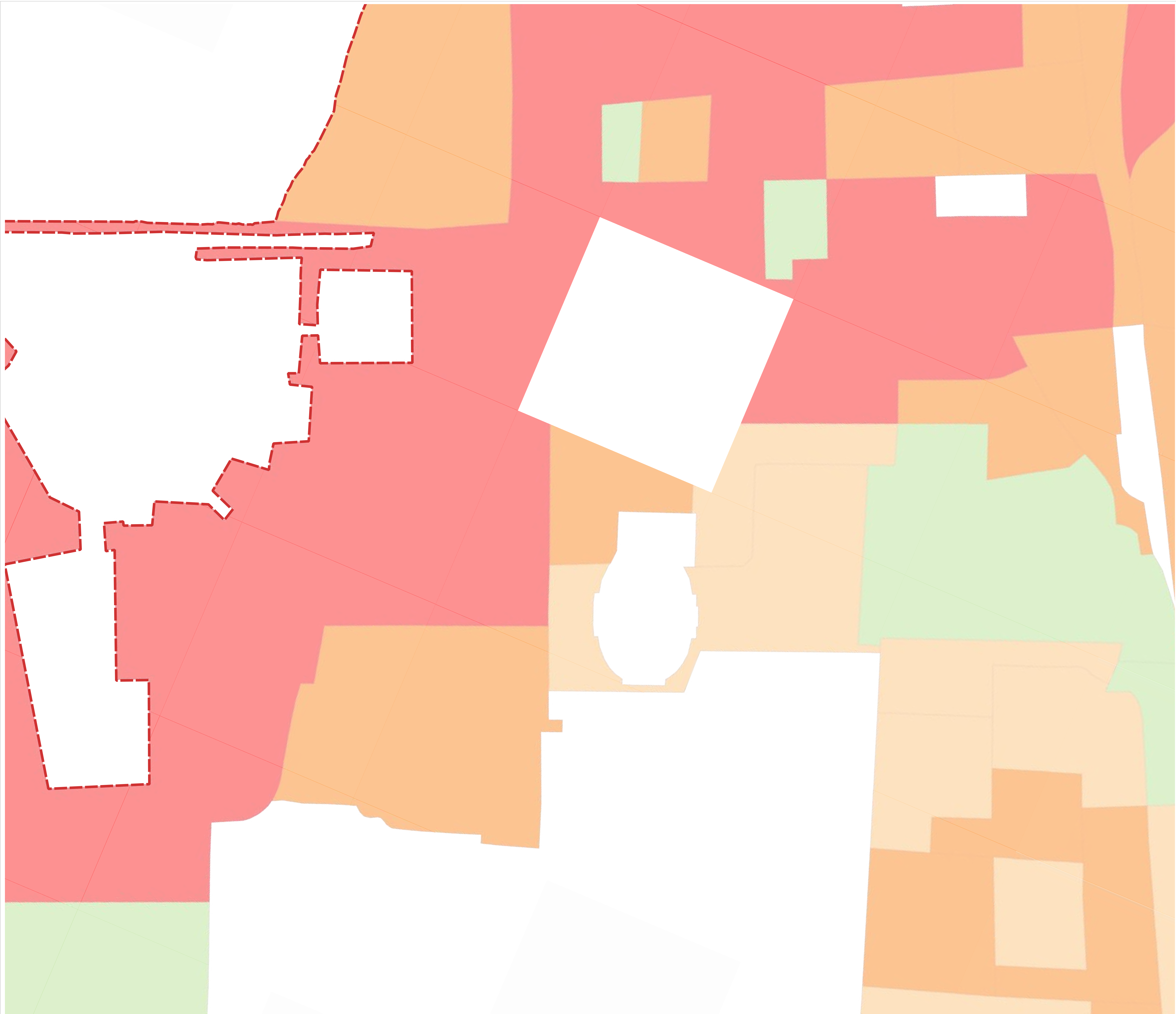
Aspetti ambientali e integrazione delle prestazioni specialistiche



ENVIarea snc stp
 Dott. Ing. Cristina Rabozzi - Ord. Ing. SP n. 1324 sez. A
 Dott. Agr. Elena Luzzi - Ord. Agr. e For. PI-LU-MS, n. 688
 Dott. Agr. Andrea Vatteroni - Ord. Agr. e For. PI-LU-MS, n. 580

Scale	Formato	Codice elaborato
1:2.000	A0	DP-TAV42.1
Revisione	Data	Descrizione
00	07/2022	Emissione
01	-	-
02	-	-

Tutti i diritti riservati - Vietata la riproduzione o la divulgazione, anche parziale, e l'uso senza autorizzazione del progettista



Legenda

Confine comunale (Fonte: ISTAT)

Densità per kmq di Addetti Imprese (Fonte: ISTAT)

≤45.0

45.0 - 350.0

350.0 - 890.0

890.0 - 2590.0

2590.0 - 375800.0



**VALUTAZIONE AMBIENTALE STRATEGICA
RIDEFINIZIONE DEL MARGINE URBANO MERIDIONALE**
Regione Toscana, Provincia di Lucca, Comune di Viareggio

Titolo elaborato
 Censimento Popolazione ed Industria ISTAT 2011
 Densità di Addetti imprese per kmq

Proponente

Comune di Viareggio
 Piazza Neri e Paolini, 1 - 55049 Viareggio (LU)

Aspetti ambientali e integrazione delle prestazioni specialistiche

ENVIarea snc stp
 Dott. Ing. Cristina Rabozzi - Ord. Ing. SP n. 1324 sez. A
 Dott. Agr. Elena Lanzi - Ord. Agr. e For. PI-LU-M5, n. 688
 Dott. Agr. Andrea Vatteroni - Ord. Agr. e For. PI-LU-M5, n. 580

Scale	Formato	Codice elaborato
1:2.000	A0	DP-TAV42.2
Revisione	Data	Descrizione
00	07/2022	Emissione
01	-	-
02	-	-

Tutti i diritti riservati - Vietata la riproduzione o la divulgazione, anche parziale, e l'uso, senza autorizzazione del progettista