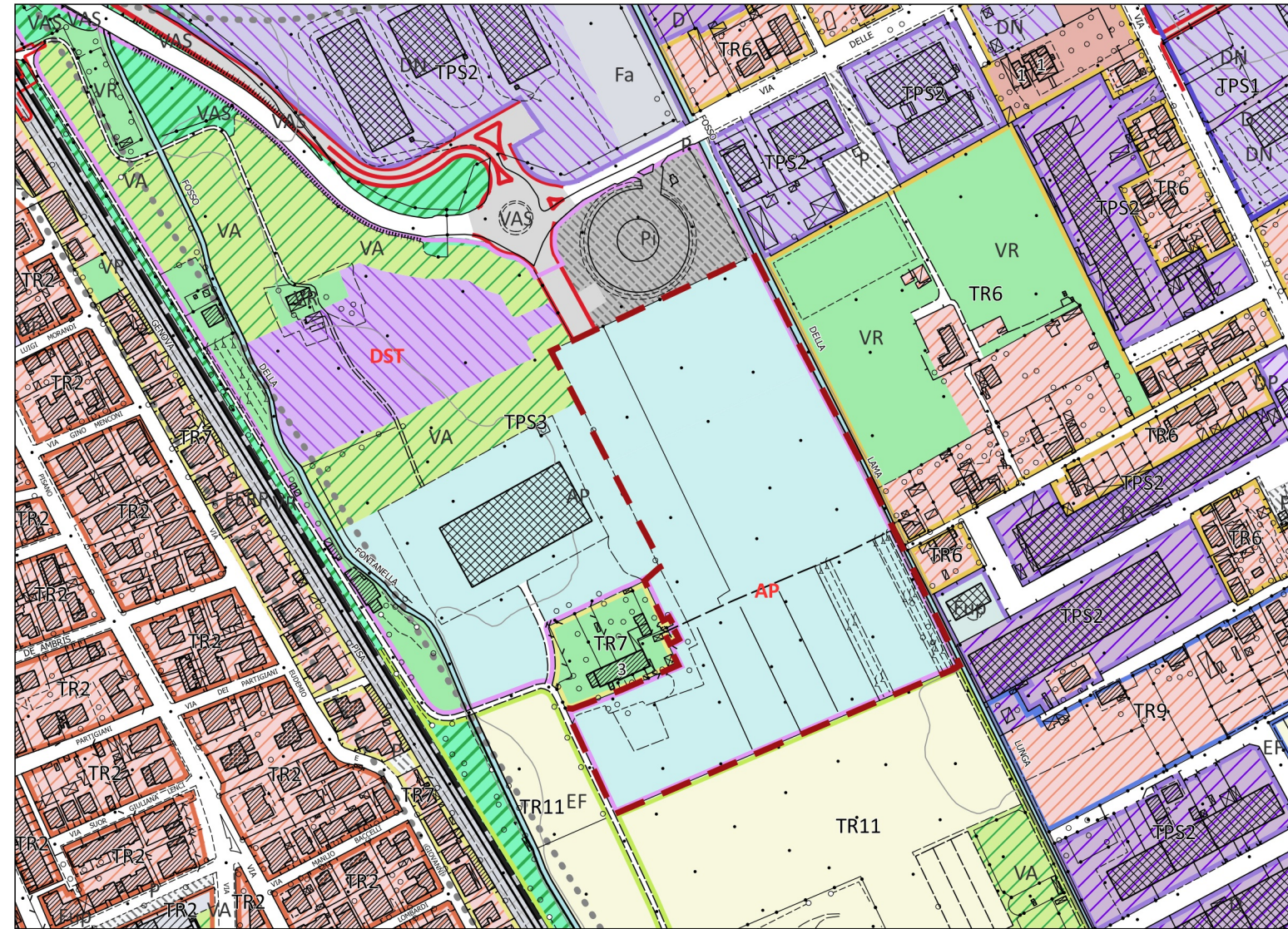
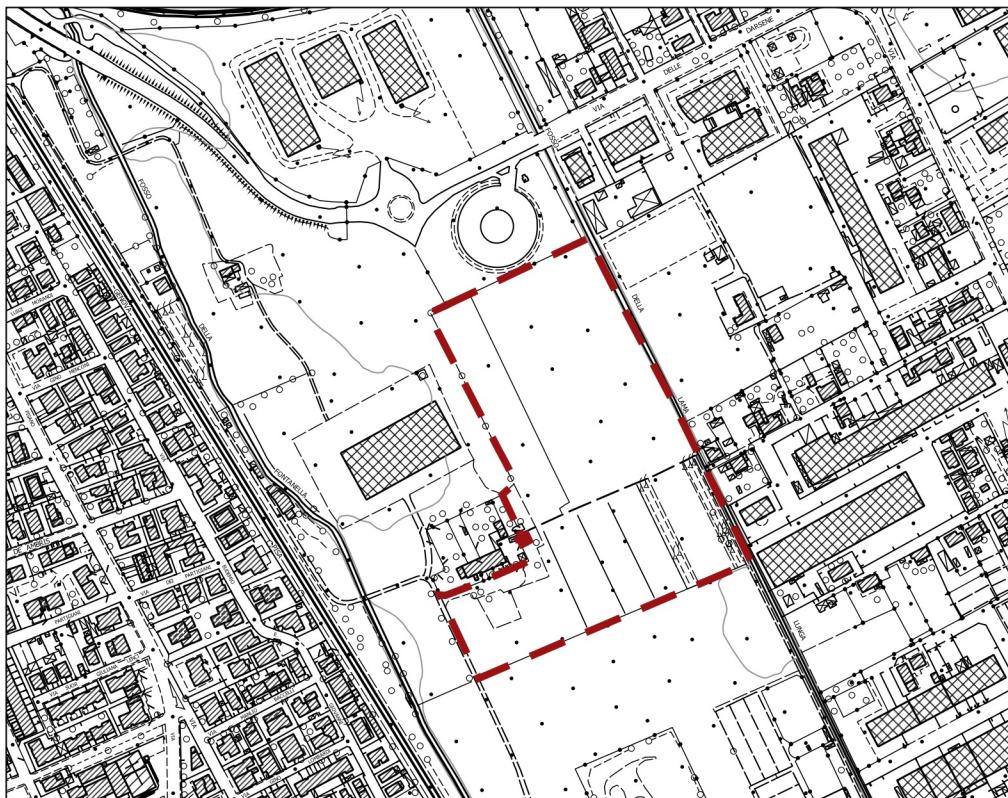


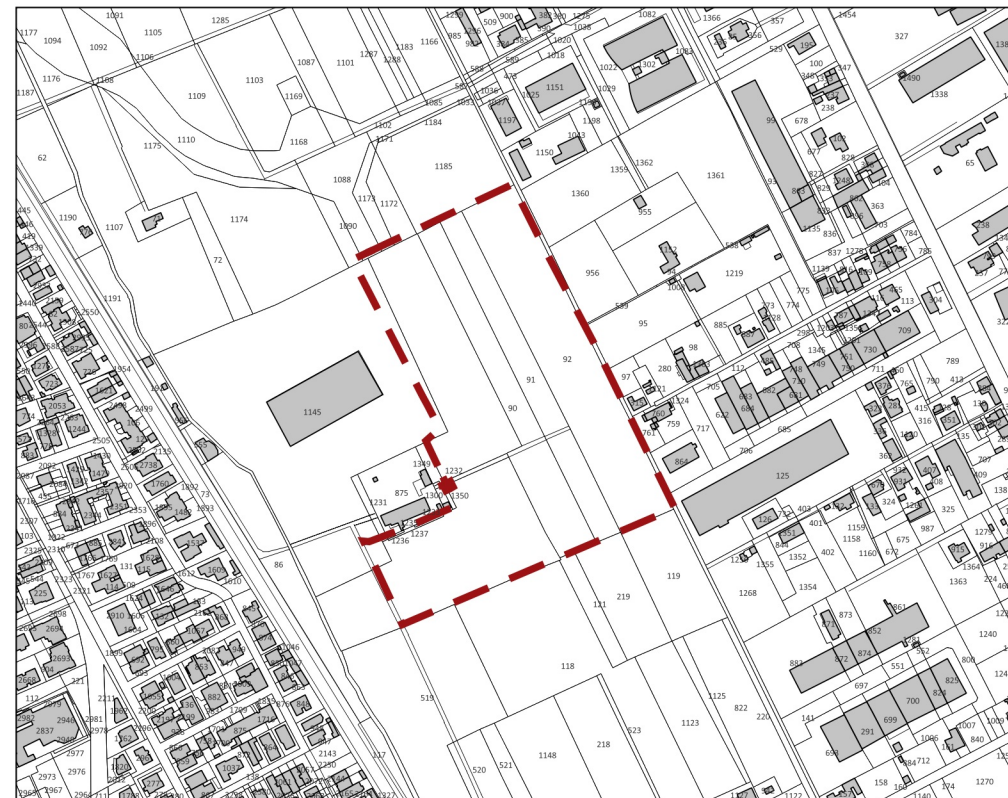
Estratto Cartografico da RU - Tav.B6 QC- Beni architettonici e Beni Paesaggistici (art. 136, D.Lgs. 42 2004)



Estratto Cartografico da RU - Tav.C1 QP - Disciplina dei suoli e degli insediamenti



Estratto Cartografico - Inquadramento da C.T.R. Regione Toscana



Estratto Cartografico - Catasto



CITTÀ DI VIAREGGIO

VARIANTE SEMPLIFICATA AL REGOLAMENTO URBANISTICO PER CAMBIO DESTINAZIONE D'USO AREA LIMITROFA A VIA DELLE DARSENE DA "ATTREZZATURE DI INTERESSE GENERALE AP" A "VERDE SPORTIVO VS"- APPROVAZIONE

APPROVAZIONE
(Art. 32 L.R. 65/2014)

Sindaco
Assessore alla Pianificazione della Città
Dirigente Settore Opere Pubbliche e Pianificazione Urbanistica - R.P
Garante della Comunicazione

GIORGIO DEL GHINGARO
FEDERICO PIERUCCI
SILVIA FONTANI
IVA PAGNI

Settore Opere Pubbliche e Pianificazione Urbanistica
Giulia Bernardini | Eleonora Panettella | Ilaria Conti | Lorenzo Spadaccini

Studi Geologici
Paolo Sani - Studio di Geologia Barsanti, Sani & Associati

Studi Ambientali
Elena Lanzi - ENVIarea snc stp

Tav. 1 - Quadro Conoscitivo - Estratti Cartografici **Data: Dicembre 2023**